

安阳市中医院
2023 年度部门预算公开说明

二〇二三年五月

2023 年度安阳市中医院部门预算公开说明

目 录

第一部分 安阳市中医院概况

- 一、主要职能
- 二、部门预算单位构成

第二部分 安阳市中医院 2023 年度部门预算情况说

明

- 一、收入支出预算总体情况明
- 二、收入预算总体情况说明
- 三、支出预算总体情况说明
- 四、财政拨款收支预算总体情况说明
- 五、一般公共预算支出预算情况说明
- 六、一般公共预算基本支出情况说明
- 七、一般公共预算“三公”经费支出预算情况说明
- 八、政府性基金预算支出情况说明
- 九、上年结转情况说明
- 十、其他重要事项的情况说明

第三部分 名词解释

附件：安阳市中医院 2023 年部门预算表

- 一、部门收支预算表
- 二、部门收入预算表
- 三、部门支出预算表
- 四、财政拨款收支预算表
- 五、一般公共预算支出预算表
- 六、一般公共预算基本支出表
- 七、支出经济分类汇总表
- 八、一般公共预算“三公”经费预算表
- 九、政府性基金预算支出预算表
- 十、项目支出预算表
- 十一、部门上年结转资金表
- 十二、部门整体绩效目标表
- 十三、部门预算项目绩效目标表

第一部分

安阳市中医院概况

(一) 安阳市中医院始建于1954年，是河南省中医系统建院较早、规模较大的中医院之一。经过60年的发展，已成为一所集医疗、教学、科研、保健、预防、老年护理于一体的综合性中医院，是全国三级甲等中医院、全国卫生系统先进集体、中国公信力示范医院、河南中医学院附属医院、河南省“廉医、诚信、和谐、为民”医院、河南省群众满意医院。

(二) 医院位于红旗路150号，占地面积4.2万平方米，建筑面积近6.8万平方米，医疗设备总值超亿万元，在职职工1079人，其中，高级专业技术人员150余人，硕士研究生导师6人，省市级学科带头人7人，省中医继承型人才导师1人，河南中医学院兼职教授、副教授100余人，博士、硕士研究生70人。医院开放病床1100张，设有急诊、心病、脑病、肝胆脾胃、儿科（含儿科急诊、重症）、肾病、肺病、肿瘤、糖尿病、普外、胸心外、脑外、骨伤、脊柱关节外科、妇产科、重症医学科、介入血管科、肛肠科、护理院等27个一级科室；门诊设有糖尿病、气管炎、咳喘、风湿、筋伤骨病、红斑狼疮、皮肤疮疡、针灸、中医妇科、情致门诊、

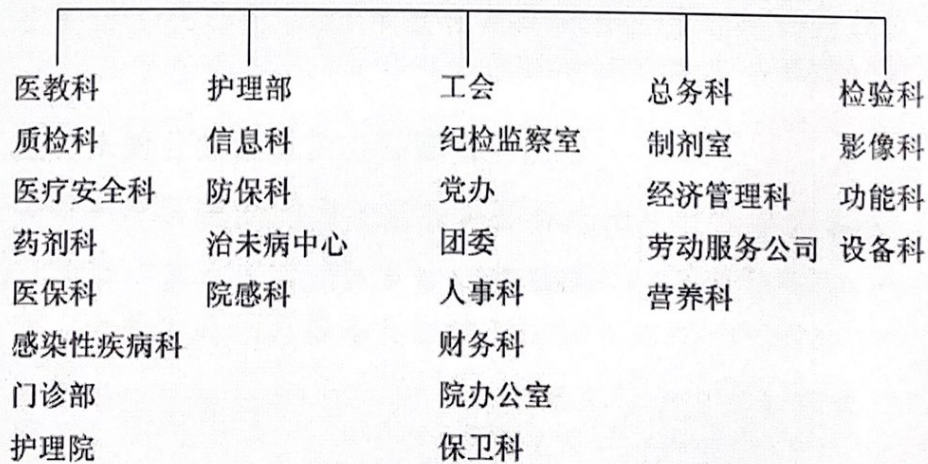
男科等 68 个专科专病诊室。目前医院拥有两个国家中医管理局重点中医专科——儿科（十一五重点专科）、肝胆脾胃科（十二五重点培育专科）；2 个省级重点中医专科——心病科、脑病科；4 个市级重点专科——骨伤科、肾病科、普外科、肛肠科；拥有 1 个国医堂及 4 个市级医疗中心——安阳市治未病中心、心血管病中西医结合诊疗中心、小儿过敏性紫癜中医诊疗中心、小儿脑瘫中医诊疗中心。医院在继承发掘传统中医特色的基础上，依靠科技进步，加快实现中医现代化，拥有飞利浦 128 排纳米级 CT、美国 GE 核磁共振、美国惠普彩超、意大利百盛彩超、德国西门子螺旋 CT 机、德国尤斯特拉人工心肺机、日本岛津数字 X 光机、大型数字减影胃肠机、大型 C 型臂机、德国“狼”牌前列腺汽化电切镜、瑞士 AVL compact I 血气分析仪、日本 GMS 第三代人工肾机、日本富士能电子胃镜、美国杜邦全自动生化分析仪、美国雅培血球分析仪等一批先进诊疗设备，并设有 9 个数字化层流净化手术室、多人高压氧仓。整体救治能力和服务功能居河南省中医系统领先水平。

（三）医院中医药特色突出，中西医结合优势显著。儿科、皮肤疮疡科等，运用传统的内服外敷多种疗法治疗多发病、疑难病疗效确切。针灸科配合中医药治疗中风后遗症及多种疼痛，疗效十分显著。中药饮片，出产地道，炮制规范，质量优良。118 种院内制剂因疗效确切，服用方便，无毒副

作用而深受广大患者青睐。近年来，通过大力实施人才立院、创新强院、服务兴院战略，锐意创新，不断拓宽服务领域，大力开展新技术、新项目，带动了医院服务功能的完善与提高，已形成中医特色突出，中西医结合、内外科并举的发展格局。近年来，外科系列飞速发展，形成普外、胸外、心外、脑外、椎间盘微创、骨伤、泌尿外科、肝胆外科、妇产科、耳鼻喉科、肛肠科等外科系列。在河南省中医系统率先成功地开展了体外循环下心外手术、冠状动脉搭桥术、人工关节置换术、胃转流手术、嗜铬细胞瘤摘除术、脑立体定向下微创引流术、食管癌、贲门癌手术及心血管、周围血管等多器官介入治疗，已初步形成了中西医结合，多学科渗透，多优势互补，整体化调节的专科综合体系。

二、安阳市中医院预算科室设置

安阳市中医院部门预算以财务科为中心，各相关职能机构为辅助。具体组织机构如下图所示：



第二部分

安阳市中医院 2023 年度部门预算情况说明

一、收入支出预算总体情况说明

安阳市中医院 2023 年收入总计 230 万元，支出总计 230 万元。与 2022 年相比，无变化。

二、收入预算总体情况说明

安阳市中医院 2023 年收入合计 230 万元，其中：一般公共预算 230 万元。

三、支出预算总体情况说明

安阳市中医院 2023 年支出合计 230 万元，其中：基本支出 230 万元，占 100%；项目支出 0 万元，占 0%。

四、财政拨款收支预算总体情况说明

安阳市中医院 2023 年一般公共预算收支预算 230 万元，政府性基金收入预算 0 万元。与 2022 年相比，一般公共预算收支预算增加 0 万元，增加 0%，由于差供单位财政补助为定额补助 230 万元；政府性基金收支预算增加 0 万元，增加 0%，主要由于我部门 2023 年没有安排政府性基金预算的收支。

五、一般公共预算支出预算情况说明

安阳市中医院 2023 年一般公共预算支出年初预算为 230 万元。其中：基本支出 230 万元，占 100%。

六、一般公共预算基本支出情况说明

安阳市中医院 2023 年一般公共预算基本支出年初预算

为 230 万元。其中：人员经费 230 万元，占 100%。

七、一般公共预算“三公”经费支出预算情况说明

我部门 2023 年“三公”经费预算为 0 万元。2023 年“三公”经费支出预算数比 2022 年增加 0 万元。

具体支出情况如下：

（一）因公出国（境）费 0 万元，主要用于单位工作人员公务出国（境）的住宿费、旅费、伙食补助费、杂费、培训费等支出。预算数比 2022 年增加 0 万元。主要原因：疫情原因不安排因公出国（境）支出。

（二）公务用车购置及运行费 0 万元，其中，公务用车购置费 0 万元；公务用车运行维护费 0 万元，主要用于开展工作所需公务用车的燃料费、维修费、过路过桥费、保险费、安全奖励费用等支出。公务用车购置费预算数比 2022 年增加 0 万元，无变化。公务用车运行维护费预算数比 2022 年增加 0 万元，无变化。

（三）公务接待费 0 万元，主要用于按规定开支的各类公务接待（含外宾接待）支出。预算数比 2022 年增加 0 万元，无变化。

八、政府性基金预算支出情况说明

我部门 2023 年政府性基金预算支出年初预算为 0 万元，与 2022 年相比，增加 0 万元，增加 0%。主要由于我部门 2023 年没有使用政府性基金预算拨款安排的支出。

九、上年结转情况说明

我部门2023年上年结转资金为0万元。

十、其他重要事项的情况说明

（一）机关（事业）运行经费支出情况

我部门2023年机关运行经费支出预算0万元。

（二）政府采购支出情况

2023年政府采购预算安排0万元。

（三）绩效目标设置情况

我单位2023年预算项目共0个，资金总额0万元，均分别从项目成本、项目产出、项目效益、项目满意度等方面按要求设置了绩效目标。其中：预算支出100万元及100万元以上重点项目共0个。

（四）国有资产占用情况。

2022年末，我部门共有车辆10辆，其中：一般公务用车3辆、其他用车7辆，其他用车主要是救护车、业务用车；单价50万元以上通用设备3台，单位价值100万元以上专用设备26台。

（五）专项转移支付项目情况

我部门2023年没有专项转移支付项目。

第三部分

名词解释

一、财政拨款收入：是指同级财政当年拨付的资金。

二、事业收入：是指事业单位开展专业活动及辅助活动所取得的收入。

三、其他收入：是指部门取得的除“财政拨款”、“事业收入”、“事业单位经营收入”等以外的收入。

四、机关运行经费：是指为保障行政单位（含参照公务员法管理的事业单位）运行用于购买货物和服务的各项资金，包括办公及印刷费、邮电费、差旅费、会议费、福利费、日常维修费及一般设备购置费、办公用房水电费、办公用房取暖费、办公用房物业管理费、公务用车运行维护费以及其他费用。

五、用事业基金弥补收支差额：是指事业单位在当年的“财政拨款收入”、“事业收入”、“经营收入”和“其他收入”不足以安排当年支出的情况下，使用以前年度积累的事业基金（即事业单位以前各年度收支相抵后，按国家规定提取、用于弥补以后年度收支差额的基金）弥补当年收支缺口的资金。

六、基本支出：是指为保障机构正常运转、完成日常工作任务所必需的开支，其内容包括人员经费和日常公用经费两部分。

七、项目支出：是指在基本支出之外，为完成特定的行政工作任务或事业发展目标所发生的支出。

八、“三公”经费：是指纳入同级财政预算管理，部门使用财政拨款安排的因公出国（境）费、公务用车购置及运行费和公务接待费。其中，因公出国（境）费反映单位公务出国（境）的住宿费、旅费、伙食补助费、杂费、培训费等支出；公务用车购置及运行费反映单位公务用车购置费及租用费、燃料费、维修费、过路过桥费、保险费、安全奖励费用等支出；公务接待费反映单位按规定开支的各类公务接待（含外宾接待）支出。